

Guía de RECICLAJE

¿Cómo preparar los residuos?

- Todo residuo valorizable debe estar **limpio y seco**. Debés lavar y enjuagar envases de yogurt, cajas de leche, jugo, latas, y todo material previo a depositarlo.
- La documentación confidencial debe **destruirse** en las trituradoras ubicadas en cada piso.
- Asegurate de **reducir el volumen** de cajas de cartón o latas. Si la caja es muy grande, debés llevarla directamente al sótano.



PAPEL Y CARTÓN

Papel triturado, hojas sueltas, folders, sobres, revistas, libros, cuadernos, directorios, periódico y cartulina, láminas de cartón, cartoncillo, cajas de cartón, conos de cartón, tubos de cartón que se encuentren secos y limpios.



VIDRIO

Envases de vidrio, limpios y secos de cualquier color (transparente, ámbar, verde).



ENVASES

Botellas plásticas de refrescos, bolsas plásticas, galones, cubetas (siempre que no contengan sustancias químicas peligrosas), empaques tetrapak (jugos, leche, entre otros).



ORGÁNICOS

Residuos de alimentos, frutas, verduras, cáscaras, y residuos de jardín.



RESIDUOS ORDINARIOS

Residuos ordinarios también conocidos como no valorizables, no peligrosos y sin alternativas viables de recuperación como: vasos de cartón sucios, papel sucio y/o engrasado, papel carbón, papel aluminio, residuos del barrido, residuos de tela, servilletas usadas, residuos de los servicios sanitarios, paquetes de galleta, snacks.



ALUMINIO

Envases de alimentos y bebidas, latas de cerveza, gaseosa, bebidas energizantes, latas de atún, maíz dulce y demás alimentos enlatados.



MANEJO ESPECIAL

Baterías, pilas, chatarra, aires acondicionados, electrónicos, bombillos, fluorescentes.

¡Movete, separá y reciclá!

Guía de RECICLAJE

¿Cómo preparar los residuos?

- Todo residuo valorizable debe estar **limpio y seco**. Debés lavar y enjuagar envases de yogurt, cajas de leche, jugo, latas, y todo material previo a depositarlo.
- La documentación confidencial debe **destruirse** en las trituradoras ubicadas en cada piso.
- Asegurate de **reducir el volumen** de cajas de cartón o latas. Si la caja es muy grande, debés llevarla directamente al sótano.

PAPEL Y CARTÓN

Papel triturado, hojas sueltas, folders, sobres, revistas, libros, cuadernos, directorios, periódico y cartulina, láminas de cartón, cartoncillo, cajas de cartón, conos de cartón, tubos de cartón que se encuentren secos y limpios.

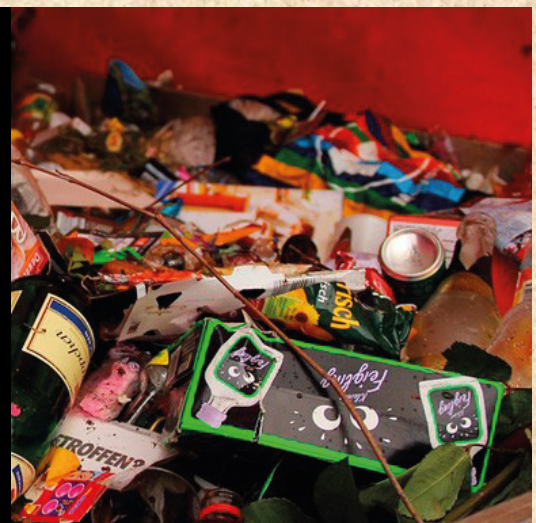


ENVASES

Botellas plásticas de refrescos, bolsas plásticas, galones, cubetas (siempre que no contengan sustancias químicas peligrosas), empaques tetrapak utilizados para la venta de leche y jugos.

RESIDUOS ORDINARIOS

Residuos ordinarios también conocidos como no valorizables, no peligrosos y sin alternativas viables de recuperación como: vasos de cartón sucio, papel sucio y/o engrasado, papel aluminio, residuos del barrido, residuos de tela, servilletas usadas, residuos de los servicios sanitarios, paquetes de galleta, snacks.



¡Movete, separá y reciclá!





Movete



Separá

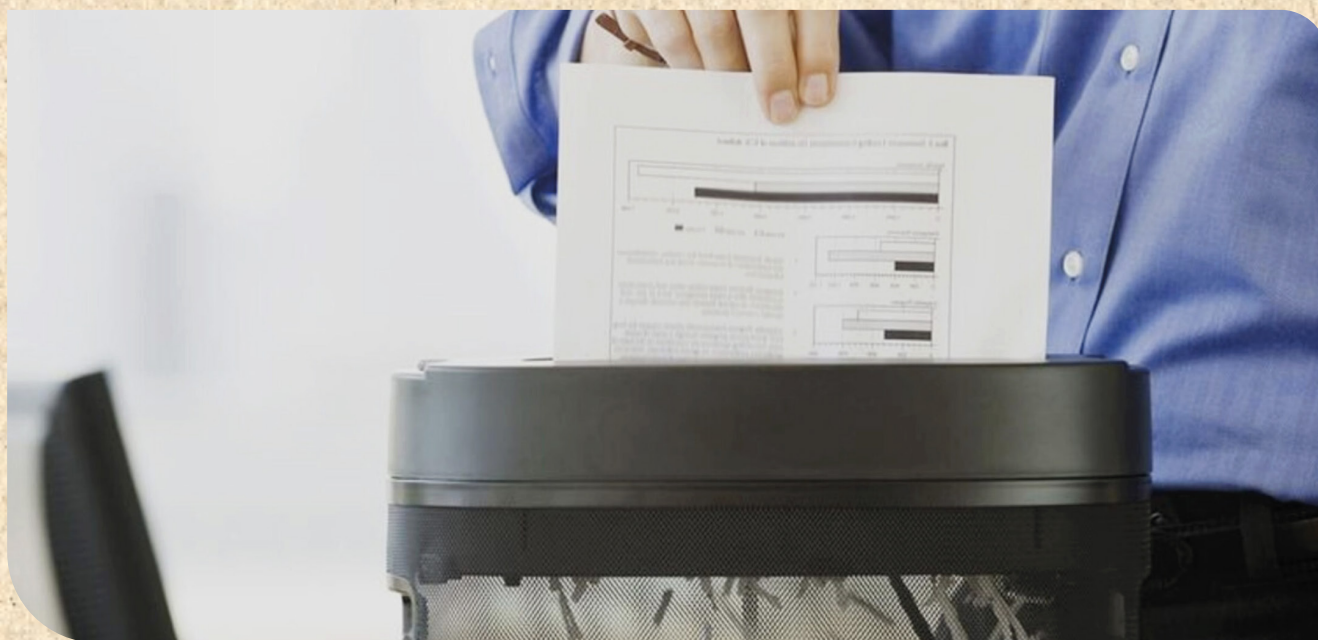


Reciclá

Nuestra huella se transforma

Documentación **CONFIDENCIAL**

Recordá utilizar la trituradora de papel para destruir los documentos **confidenciales de la cooperativa y nuestros asociados.**



¡Móvete, separá y reciclá!

